

معرفی نرم افزار مدیریت کلاسی Xclass

پرویز باغبانی / مدیر دبیرستان رازی عجبشیر
ملوک نجاری / دبیر دبیرستان عصمتیه عجبشیر

که حاضر هستند و رایانه آن‌ها روشن است، با رنگ آبی و نمایه رایانه‌های خاموش با علامت ضربدر مشخص شده است. نکته بسیار مهم این است که سیستم رایانه دبیر به قفل سخت‌افزاری مجهز است که این قفل سخت‌افزاری به صورت حافظه جانبی به رایانه معلم متصل می‌شود. در صورتی که این فلش از رایانه دبیر جدا شود، سیستم از کار می‌افتد. لذا در نگهداری این قطعه می‌باید نهایت دقت به عمل آید.

در پنجره All students، اگر روی هریک از نمایه‌های دانش‌آموزان کلیک کنیم، می‌توانیم نام دانش‌آموزان و گروه‌ها را تغییر دهیم. نرم‌افزار به صورت پیش‌فرض «student1» را روی تصویر رایانه دانش‌آموزان نام‌گذاری کرده است. برای تغییر اسامی کافی است روی نمایه‌ها کلیک و در پنجره باز شده، نام دانش‌آموز و یا گروه را درج کنیم.



تصویر ۳. چهار عنوان (منو) اصلی نرم‌افزار

در قسمت سمت چپ پنجره نرم‌افزار چهار منوی اصلی وجود دارد (تصویر ۳) که در ادامه آن‌ها را شرح می‌دهیم. هریک از این منوها دارای زیرمنوهای متعددی هستند که به دلیل اهمیت و کاربرد زیادی که دارند، به معرفی آن‌ها می‌پردازیم:

Teaching

زیر این عنوان هشت زیرمنو وجود دارد (تصویر ۴) که برای نمایش آن‌ها کافی است روی منو Teaching کلیک کنیم.

از اولین زیرمنوی Teach-ing، یعنی «Teacher Show» برای نمایش مندرجات صفحه نمایش دبیر در کلیه صفحات نمایش دانش‌آموزان استفاده

می‌شود. در مواردی که دبیر بخواهد دانش‌آموزان فقط تصویر صفحه نمایش دبیر را داشته باشند یا دانش‌آموزان فعالیت

بهره‌گیری از انواع نرم‌افزارهای آموزشی در سال‌های اخیر در کلاس‌های درس از اهمیت قابل توجهی برخوردار شده است. در این میان، وجود نرم‌افزارهای متعدد و منابع مختلف باعث شده است، روش‌های استفاده از آن‌ها نیز تنوع زیادی داشته باشد و شیوه‌های نوین تدریس در کلاس‌های درس توسعه یابند. علاوه بر نرم‌افزارهای آموزشی، برخی از نرم‌افزارهای کاربردی نیز وجود دارند که در تسهیل فرایند یاددهی و یادگیری مؤثرند و نرم‌افزار «Xclass» یکی از آن‌هاست. این نرم‌افزار در کلاس‌های هوشمند به منظور مدیریت کلاس و کنترل رایانه دانش‌آموزان کاربرد دارد. به‌علاوه امکاناتی در اختیار دبیر قرار می‌دهد تا بتواند به صورت برخط (آنلاین) فعالیت‌های دانش‌آموزان را در فضای مجازی رایانه‌ها مدیریت کند. از قابلیت‌های آن می‌توان به پخش انواع فایل‌های ویدیویی، کتاب‌های الکترونیکی، فایل‌های پی‌دی‌اف، ارائه منابع اینترنتی، انجام امتحانات تستی، ارزشیابی مجازی، تصحیح و صدور کارنامه، ارائه نمره به‌طور خودکار، استخراج نمرات به صورت نمودار و سایر امکانات دیگر نام برد که در ادامه به آن‌ها اشاره خواهد شد.

با توجه به اینکه این نرم‌افزار قبلاً روی سامانه‌ها و رایانه دبیر نصب شده است، نیازی به نصب مجدد نیست. نمایه این نرم‌افزار به شکل تصویر ۱ است. با کلیک روی نمایه Xclass به محیط نرم‌افزار وارد می‌شویم (تصویر ۲).



تصویر ۱



تصویر ۲. محیط نرم‌افزار Xclass

در تصویر ۲، روی سربرگ «All students» رایانه‌های همه دانش‌آموزان از شماره ۱ تا ۱۰ مشخص شده‌اند. دانش‌آموزانی



رایانه دانش آموز موردنظر خود را مدیریت کنیم. در صورتی که دانش آموزی با فشردن دکمه F12 صفحه کلید قصد طرح سؤالی را داشته باشد، علامتی به صورت دست بالا در کنار آیکن رایانه اش ایجاد می شود. ضمناً شماره دانش آموز مذکور در کادر پایین نمایان می شود و آیکن مربوطه به صورت آبی رنگ درمی آید. در صورتی که تعداد بیشتری از دانش آموزان سؤال داشته باشند، علامت دست بالا در کنار رایانه همه آنها نشان داده می شود. باید توجه داشت تقدم و تأخر زمانی دانش آموزان در زدن دکمه F12 در کادر پایین نمایش داده می شود.



تصویر ۷

تصویر ۷ نمایه دانش آموزانی را که برای طرح سؤال دست خود را بلند کرده اند، نشان می دهد. دبیر با انتخاب دانش آموز موردنظر و کلیک روی گزینه «Call Response»، پیام مربوط به شروع کانال اختصاصی (intercom started) را مشاهده می کند. در این صورت روی نمایه رایانه دانش آموزان گوشی تلفن نشان داده می شود. بدیهی است برای استفاده از این قابلیت نرم افزار، وجود هدفون ضروری است. بعد از اتمام مکالمه، معلم و دانش آموز می توانند با فشردن دکمه «intercom» کانال اختصاصی را غیرفعال کنند.

در بعضی موارد طرح سؤال های متعدد از طرف دانش آموزان، باعث از بین رفتن نظم کلاس می شود. در این صورت با انتخاب گزینه «stop all» اجازه طرح سؤال از دانش آموزان سلب می شود. برای غیرفعال کردن علامت مربوط بالا بردن دست، ابتدا کل دانش آموزان را انتخاب و سپس از گزینه «Disable Hand raise» استفاده می کنیم که در صورت کلیک مجدد روی آن فعال می شود.

از زیری منوی «Student show» زمانی استفاده می کنیم که بخواهیم صفحه نمایش دانش آموزان را به سایر

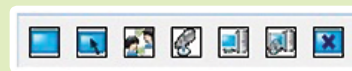
غیرآموزشی نداشته باشند، از این زیرمنو استفاده می کند. برای خروج از این حالت کافی است اشاره گر ماوس را در قسمت بالای گوشه سمت راست قرار دهیم تا پنجره تصویر ۵ باز شود. روی دکمه «Exit» کلیک می کنیم. از این قابلیت برای نمایش فیلم آموزشی یا اسلاید و کتاب الکترونیکی استفاده می شود.



تصویر ۵. نحوه خروج از حالت Teacher Show

زیرمنوی «Student monitor» برای نشان دادن صفحه نمایش دانش آموزان کاربرد دارد. در صورتی که بخواهیم تکلیف دانش آموزی را به سایرین نشان دهیم، از آن استفاده می کنیم. برای این کار ابتدا می باید رایانه دانش آموز موردنظر را انتخاب کنیم. سپس روی زیرمنوی Student monitor کلیک کنیم تا صفحه نمایش دانش آموز موردنظر در ویدیو پروژکشن و تابلو هوشمند به نمایش درآید. مجدداً اگر روی زیرمنوی فوق کلیک کنیم، به حالت اول برمی گردیم.

در موقع نمایش صفحه نمایش دانش آموز در دستکاپ معلم، ما می توانیم رایانه دانش آموز موردنظر را مدیریت کنیم. مثلاً با کلیک روی رایانه دانش آموز منوهای دیگر را فعال کنیم (تصویر ۶).







تصویر ۶ منوی مربوط به صفحه نمایش دانش آموز

در شکل ۶ به ترتیب از چپ به راست نمایه اولی برای نمایش تمام صفحه، نمایه دومی برای مدیریت رایانه دانش آموز از راه دور، مانند نصب برنامه و یا رفع اشکال، از نمایه «intercom» برای ایجاد کانال ویژه برای گفت و گوی اختصاصی، از نمایه های پنجم و ششم برای انتقال صوت و تصویر و از نمایه Exit برای خروج از Student monitor استفاده می شود. ضمناً برای غیرفعال کردن کانال اختصاصی کافی است روی آن کلیک کنیم تا نمایه intercom غیرفعال شود.

از زیرمنوی «Remote Aid» به صورت مستقیم می توانیم


دانش‌آموزان نشان دهیم. با کلیک روی آن، پیامی مبنی بر نمایش صفحه دانش‌آموز موردنظر داده خواهد شد که در این صورت، روی دکمه Ok کلیک می‌کنیم. تفاوت آن با زیرمنوی Student monitor در این است که صفحه نمایش دانش‌آموز موردنظر، علاوه بر تابلو هوشمند، در صفحه نمایش همه دانش‌آموزان نیز نمایان می‌شود. با انتخاب این زیرمنو تصویر صفحه نمایش دانش‌آموز موردنظر در قسمت گوشه سمت راست رایانه معلم به نمایش درمی‌آید. برای خروج از آن از دکمه «Exit» استفاده می‌کنیم.

زیرمنوهای  و  برای پخش صدای معلم و دانش‌آموز موردنظر در سایر رایانه‌ها کاربرد دارند. در صورت فعال بودن این گزینه‌ها علامت بلندگو روی آیکن رایانه دانش‌آموزان ظاهر می‌شود و با کلیک مجدد روی آن‌ها این عمل غیرفعال می‌شود.

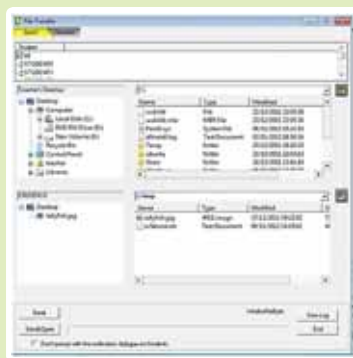
گاه لازم است گفت‌وگو و مکالمات دانش‌آموزان در کلاس درس به‌طور محرمانه توسط معلم شنیده شود. برای این کار کافی است ابتدا دانش‌آموز دلخواه را انتخاب و سپس روی  کلیک کنیم. در این صورت علامت ذره‌بین در آیکن رایانه دانش‌آموز ظاهر می‌شود و صدای او نیز از رایانه معلم قابل شنیدن است. در صورتی که معلم بخواهد به دانش‌آموزی تذکر دهد، به‌طوری که سایر دانش‌آموزان متوجه نشوند، بعد از انتخاب او و کلیک روی ، صدای معلم به‌طور اختصاصی توسط دانش‌آموز مزبور شنیده می‌شود.

منوی «Application» شامل

سه زیرمنو به‌شرح تصویر ۸ است. از مهم‌ترین قابلیت‌های این نرم‌افزار، انتقال فایل‌ها و پوشه‌های دلخواه از رایانه معلم به رایانه‌های دانش‌آموزان است. به


این منظور، ضمن انتخاب زیرمنو  پنجره‌ای به شکل تصویر ۹ باز می‌شود.

همان‌طور که در تصویر ۹ مشاهده می‌کنید، پنجره انتقال فایل دارای دو سربرگ دریافت و ارسال است. در قسمت بالایی، نشانی و مبدأ فایل تعیین می‌شود. در قسمت زیرین درایو رایانه دانش‌آموزان قرار دارد. بدین ترتیب نشانی مقصد ذخیره فایل تعیین می‌شود. در صورتی که بخواهیم فایل موردنظر برای همه دانش‌آموزان ارسال شود، گزینه «All» را انتخاب می‌کنیم و در صورتی که بخواهیم آن را برای دانش‌آموز خاصی بفرستیم،



تصویر ۹. پنجره انتقال فایل

به‌صورت انتخابی عمل می‌کنیم. در ادامه روی دکمه «send» کلیک می‌کنیم تا فایل‌ها انتقال داده شوند. مدت زمان انتقال فایل بستگی به حجم آن خواهد داشت. ضمناً اگر گزینه «send open» را انتخاب کنیم، فایل موردنظر بعد از انتقال باز خواهد شد. از سربرگ «Receive» برای دریافت فایل یا تکالیف دانش‌آموزان استفاده می‌شود. ابتدا نشانی ذخیره فایل توسط دبیر تعیین می‌شود و با زدن Receive، فایل‌های ارسالی دانش‌آموزان دریافت خواهد شد.

از زیرمنوی  برای ضبط همه فعالیت‌هایی که در صفحه نمایش معلم انجام می‌گیرد، استفاده می‌شود. در صورت کلیک روی این زیرمنو، دکمه‌های مربوط به ضبط، مکث و پخش در قسمت بالایی صفحه به نمایش درمی‌آیند. تصویر ۱۰، نمونه‌های مربوط به این قسمت را نشان می‌دهد.



تصویر ۱۰. آیکن‌های ضبط از صفحه نمایش رایانه معلم

اگر روی دایره قرمز کلیک شود، از صفحه نمایش، تصویر و فیلم تهیه می‌شود. با زدن نمایه مربع فیلم‌برداری متوقف می‌شود. زیرمنوی «Quiz» مخصوص برگزاری آزمون است. به این منظور همه دانش‌آموزانی را که در امتحان شرکت خواهند کرد، انتخاب می‌کنیم و Quiz را می‌زنیم. در پنجره باز شده در سمت راست می‌توانیم سؤالات خود را به‌صورت چهارگزینه‌ای تایپ کنیم. متناسب با تعداد سؤال‌های تایپ شده، مدت زمان پاسخ‌گویی تعیین می‌شود. با زدن دکمه Ok

گزینه‌های صحیح را مشخص می‌کنیم. گزینه‌ها با حروف لاتین A، B، C و D مشخص می‌شوند. گزینه‌های صحیح که توسط دبیر انتخاب می‌شوند، به رنگ سبز درمی‌آیند. دبیر می‌تواند با زدن دکمه‌های info و Result اطلاعات مربوط به نتایج، نمرات و اسامی دانش‌آموزان را مشاهده کند. بدیهی است برای نمایش نتایج و نمرات، دبیر باید دکمه End را بزند. تصویر ۱۱ پنجره تنظیمات آزمون



تصویر ۱۱. پنجره تنظیمات آزمون

از طریق منوی Result می‌توان درصد و تعداد پاسخ‌های صحیح هر سؤال را مشخص کرد با زدن «detail» وضعیت هر دانش‌آموز در هر سؤال دیده می‌شود. همچنین می‌توان با زدن دکمه Save نتایج و نمرات دانش‌آموزان را ذخیره کرد. در صورتی که سؤالات خود را قبلاً آماده کرده باشیم، از گزینه «Load» استفاده می‌کنیم و با زدن دکمه Open سؤالات در کادر سمت راست به نمایش درمی‌آیند.

از طریق زیرمنو «control» می‌توان دسترسی دانش‌آموزان را به برخی وبسایت‌ها محدود کرد. همچنین کنترل رایانه دانش‌آموز را در اختیار گرفت و USB و پورت دانش‌آموزان را غیرفعال ساخت. زیرمنوهای این منو را در تصویر ۱۲ مشاهده می‌کنید.



تصویر ۱۲. منوهای control

بعد از زدن گزینه «Disable Web»، نشانی آدرس وبسایت‌هایی که قرار است دانش‌آموزان به آن‌ها دسترسی نداشته باشند، درج می‌شود. با زدن دکمه «new» نشانی‌های موردنظر ثبت و با استفاده از گزینه «Police» میزان دسترسی تعیین می‌شود. انسداد کلی از طریق گزینه «Block All» صورت می‌گیرد. در آخر تنظیمات می‌باید بر روی دکمه «Apply» کلیک کنیم. چنانچه تنظیمات به‌درستی انجام شده باشند، علامت ضربدر روی کره‌ای که پشت نمایه رایانه دانش‌آموزان قرار دارد، ظاهر می‌شود.

از زیرمنوی «Remote Start» برای نصب و فعال کردن برنامه‌های رایانه‌ای استفاده می‌شود. به منظور تعیین برنامه‌ای جدید، از گزینه «Define Menu» استفاده می‌کنیم. اسامی برنامه‌ها به زبان لاتین نوشته شده‌اند. برای مثال، اگر بخواهیم برنامه Word در رایانه تمامی دانش‌آموزان شروع به کار کند، آن را انتخاب و باز می‌کنیم. در این صورت برنامه مذکور در رایانه تمامی دانش‌آموزان شروع به کار خواهد کرد.

با توجه به اینکه امروزه بسیاری از دانش‌آموزان از حافظه جانبی استفاده می‌کنند، بدیهی است برای کپی کردن فایل و تکالیف خود از رایانه‌های موجود در کلاس هوشمند استفاده می‌کنند. چه بسا در برخی موارد اتصال حافظه جانبی آلوده به ویروس باعث ایجاد مشکل در سیستم رایانه‌ها بشود. به همین منظور از گزینه «Disable Usb Storage» برای غیرفعال کردن پورت USB دانش‌آموزان استفاده می‌شود.

در تصویر ۱۳ پنجره غیرفعال کردن پورت USB دانش‌آموزان نشان داده شده است.

در سمت چپ اسامی دانش‌آموزان با پیش‌فرض «STUDENT» تعریف شده‌اند. با انتخاب «Block All» می‌توان تمامی پورت‌ها را غیرفعال و با زدن «Unblock All» همه آن‌ها را فعال ساخت.



تصویر ۱۳. فعال و غیرفعال ساختن پورت رایانه دانش‌آموزان

زیرمنوی «options» دارای گزینه‌های مربوط به خاموش کردن و شروع مجدد رایانه‌های دانش‌آموزان است. تصویر ۱۴ گزینه‌های این قسمت را نشان می‌دهد.

بدیهی است غیر از امکانات ذکر شده امکانات دیگری در این نرم‌افزار وجود دارند که همکاران محترم با افزایش مهارت خودشان از آن‌ها استفاده خواهند کرد.



تصویر ۱۴